

anthropomagie

# cristallisation du sel

par Ryoko Sekiguchi et Suzanne Doppelt

Aussitôt qu'on en casse l'extrémité, toute la larme se brise en pièces dans un grand bruit, et quelques morceaux sont même réduits en poussière.

Ils ont démontré qu'elle se conservait dans la même composition que la cristallisation, en blocs reflétés à l'infini. Ces personnes, membres qui dépassent largement en nombre le seuil nécessaire à une vérification, partagent chacun un geste, et, un, voire plusieurs outils, leur sont attribués pour être étalés en arc de cercle autour de leurs petits doigts, et en conséquence, exposaient un laboratoire-salle de réunion en parfaite perspective panoramique, semblable même à une photo de famille heureuse dans laquelle personne ne se tourne le dos.

Quelque chose comme une démangeaison se répand. La multiplication produit-elle la distance, telle était probablement l'une des réflexions tirées de l'observation de ce jour, cela se sut par son regard.

Des images que l'on ne parvient pas à faire surgir par des tournures simplistes, refrains ou répétition du même mot ; d'innombrables lancers d'appels produisent une superposition de traces rendues petit à petit visibles sur le mur, et qui demeurent en un seul lieu, si ce système ordinaire de projection ne fonctionne pas, en brandissant en rond des pressentiments et des sensations, des choses pourraient-elles se former, comme des phosphènes qui, dès leur naissance, repartent à l'effacement.

FIG 1

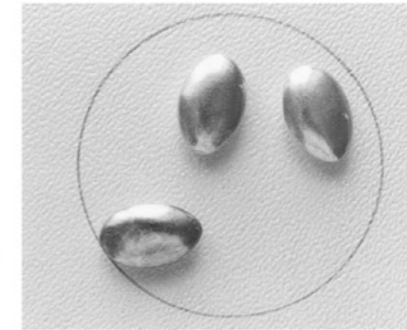


FIG 2

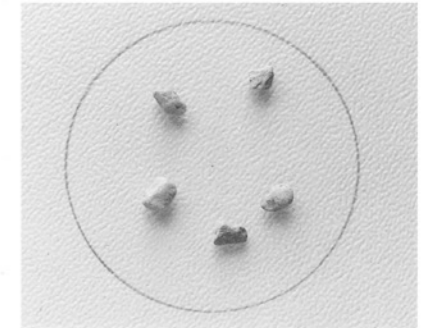


FIG 3

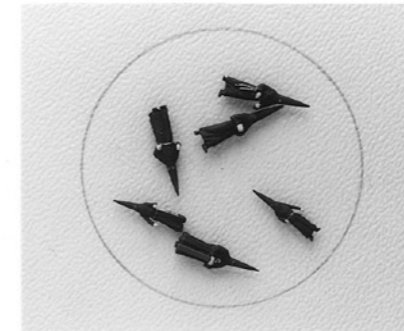


FIG 4



FIG 5

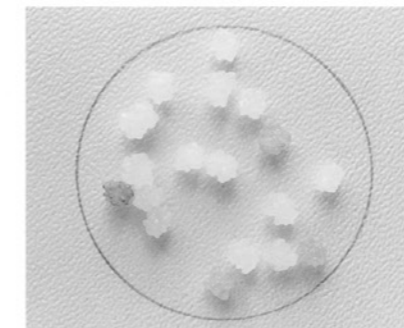


FIG 6

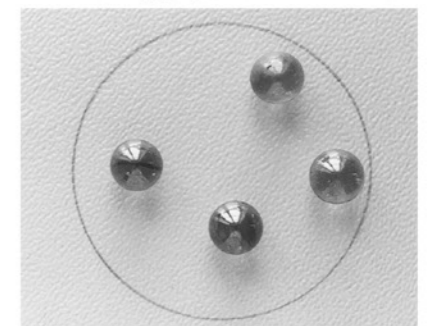


FIG 7

